

Rury standardowe

Rury palne, przeznaczone do układania i ochrony kabli w instalacjach elektrycznych podtynkowych. Dzięki dużej elastyczności rury mogą być stosowane w miejscach trudno dostępnych.

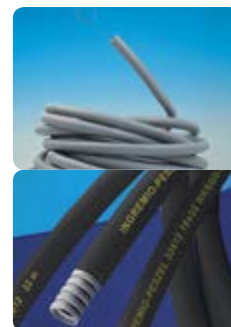
TYP	MATERIAŁ	ODPORNOŚĆ NA ŚCISKANIE	ELASTYCZNOŚĆ	TEMPERATURA PRACY
RKLG	PP-mod.	320 N	rura giętka	od -25°C do +110°C



Rury samogasnące PCV

Rury przeznaczone do układania i ochrony kabli w instalacjach elektrycznych budowlanych i przemysłowych, zarówno podtynkowych jak i zewnętrznych – odporne na promieniowanie UV. Produkt RKSGD-UV gwarancja producenta na 10 lat. Szczególnie zalecane w miejscach o podwyższonym ryzyku rozprzestrzenienia się ognia. Rury giętkie, dostępne w wersji standard oraz z pilotem (-P) (druć stalowy).

TYP	MATERIAŁ	ODPORNOŚĆ NA ŚCISKANIE	GWARANCJA NA UV	ELASTYCZNOŚĆ	TEMPERATURA PRACY
RKLG (-P) RKSG (-P)	PCV-mod.	320 N 750 N	5 lat	rura giętka	od -15°C do +60°C
RKSGD-UV-P	PCV-mod.	750 N	10 lat	rura giętka	od -15°C do +60°C



Rury odgromowe

Rury RO wraz ze złączkami ZRO przeznaczone do układania i izolowania przewodów odprowadzających w instalacjach odgromowych budynków i budowli, spełniające wymogi normy PN-EN 62305-3. Gwarancja na działanie UV wynosi 5 lat.

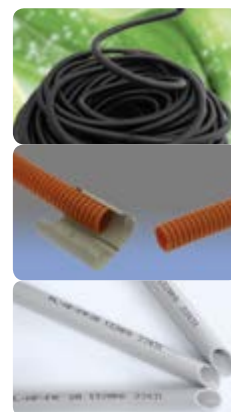
TYP	MATERIAŁ	ODPORNOŚĆ NA ŚCISKANIE	ELASTYCZNOŚĆ	TEMPERATURA PRACY
RO 28 ZRO28	PCV-mod.	1250 N	rura sztywna	od -15°C do +60°C
RO 32 ZRO 32	PCV-mod.	1250 N	rura sztywna	od -15°C do +60°C



Rury samogasnące bezhalogenowe

Rury bezhalogenowe przeznaczone do układania i ochrony kabli w instalacjach elektrycznych w miejscach o podwyższonej ochronie przeciwpożarowej (produkt samogasnący), o zaostrzonych wymogach dotyczących toksycznych związków chemicznych wydzielanych podczas spalania. Ponadto w ofercie znajdują się złączki zatraskowe przeznaczone do łączenia rur elektroinstalacyjnych oraz kompletne systemy montażowe Lapafil.

TYP	MATERIAŁ	ODPORNOŚĆ NA ŚCISKANIE	ELASTYCZNOŚĆ	TEMPERATURA PRACY
RIL-HF-FR	tworzywo specjalne	320 N	rura giętka	od -25°C do +110°C
RIS-HF-FR		750 N		
RL-HF-FR	tworzywo specjalne	320 N	rura sztywna	od -25°C do +110°C
RS-HF-FR		750 N		
CR-PA6	PA6-mod.	-	-	od -45°C do +125°C
Systemy montażowe	PA6-mod.	-	-	od -45°C do +125°C



Rury niepalne stalowe

Rury przeznaczone do układania i ochrony kabli elektrycznych w instalacjach narażonych na ciężkie uszkodzenia mechaniczne. Stosowane głównie przy podłączeniach maszyn i urządzeń oraz innych instalacjach przemysłowych. Rury WSO-D zawierają powłokę z elastycznego tworzywa zapewniającą całkowitą szczelność i ochronę przed korozją.

TYP	MATERIAŁ	ODPORNOŚĆ NA ŚCISKANIE	ELASTYCZNOŚĆ	TEMPERATURA PRACY
WSO	stal ocynkowana	1250 N	rura giętka	od -25°C do +150°C
WSO-D	stal ocynkowana PCV-mod.	1250 N	rura giętka	od -25°C do +60°C
DŁAWNICE	niklowany mosiądz	-	-	-

